

GENTILISSIMI OSPITI

L'ente territoriale locale di Labin lavora in modo responsabile e intensivo alla preservazione dell'ambiente affinché voi e noi possiamo godere di tutti i benefici derivanti da uno spazio pulito e sano.

L'obiettivo del progetto "Abitudini verdi" (Zelene navike) è favorire e aumentare la consapevolezza dei cittadini di Albona e dei comuni di Arsia, Chersano, Santa Domenica e Pedena, così come dei nostri ospiti, circa l'importanza di adottare un comportamento responsabile verso i rifiuti comunali.

Nella nostra campagna informativa la simbolica del numero 21 è molteplice. Il riciclaggio dei rifiuti, uno dei punti dell'Agenda 21 (la Dichiarazione del Millennio delle Nazioni Unite), rappresenta un tassello molto importante nella lotta contro l'inquinamento ambientale e la conservazione delle risorse. Sebbene qualsiasi lavoro come la raccolta differenziata dei rifiuti domestici comporti all'inizio un certo sforzo, vale la pena riflettere su ciò che vi frena dall'attuare ossia creare nuove abitudini.

Non dovete dimenticarvi che per creare nuove abitudini servono almeno 21 giorni – per questo vi preghiamo di persistere nella differenziazione dei rifiuti, siamo certi che molto presto diventerà un'abitudine verde in grado di contribuire alla salvaguardia dell'ambiente!

CONTATTATECI!



Numero per i cittadini
052/855-375
da lunedì a venerdì
dalle ore 07:00 alle ore 15:00



Indirizzi importanti:
Direzione:

Vinež 81, 52220 Labin
Centri di riciclaggio:
Labin, Pulska bb
Raša, Ulica Nikole Tesle



Il titolare del progetto "Zelene navike za održivu Labinštinu" è la Città di Albona in collaborazione con i comuni di Arsia, Chersano, Santa Domenica e Pedena. Il valore complessivo del progetto è di 583.808,54 HRK, di cui le sovvenzioni concesse dal Fondo di Coesione ammontano a 496.237,25 HRK, mentre le sovvenzioni concesse dal Fondo del Ministero dello sviluppo regionale e dei fondi dell'Unione europea, per l'attuazione dei progetti a livello regionale e locale per il 2018, ammontano a 52.542,77 HRK.

Città di Labin
Titov trg 11
52220 Labin
Referente:



Robert Mohorović, mag.oec.
Senior Associate per progetti internazionali
Dipartimento amministrativo per
l'economia e progetti dell'UE
+385 (0) 52 866-817
robert.mohorovic@labin.hr
www.labin.hr

www.zelene-navike.hr
www.strukturnifondovi.hr

Contenuto della presente pubblicazione è sola responsabilità di Città di Labin



Zelene navike
za održivu Labinštinu



Unione europea
Insieme fino ai fondi
dell'UE



FONDI STRUTTURALI E DI
INVESTIMENTO EUROPEI



Programma operativo
COMPETITIVITÀ E COESIONE

Progetto cofinanziato
dall'Unione europea
tramite il Fondo di
Coesione



ABBIGLIAMENTO E CALZATURE USATE

Il riciclaggio di capi di abbigliamento, calzature e altri prodotti tessili è più facile e accessibile grazie alla cooperativa sociale Humana nova Istra che opera sul territorio di Albona e offre impiego a persone con disabilità. Per la raccolta dei prodotti tessili la Cooperativa ha collocato appositi contenitori sull'intero territorio della città di Albona e di tutti i comuni.

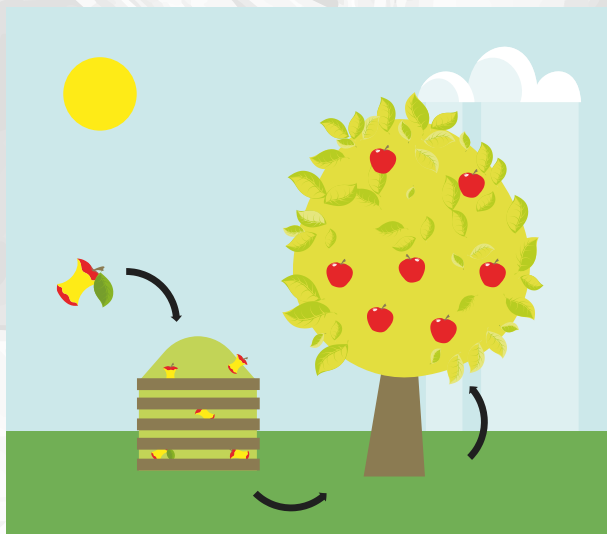


Inoltre, potete donare maggiori quantità di vestiti e calzature presso il loro magazzino di smistamento all'indirizzo Rudarska 3 (pijagal).

Humananova

COMPOSTAGGIO

Si può compostare tutto il rifiuto vegetale derivante da scarti di cucina, orto, frutteto e sfalcio d'erba. Otterremo un compost di qualità se mescoliamo bene diverso materiale destinato al compostaggio.



COME FARE LA RACCOLTA DIFFERENZIATA?



RIFIUTI MISTI

INel contenitore verde per la spazzatura gettiamo esclusivamente quelle tipologie di rifiuti che non è possibile riciclare. L'obiettivo di ogni cittadino è che questo contenitore sia sempre "a dieta".



PLASTICA E LATTINE

SI RACCOLGONO:

bicchieri e piatti di plastica (puliti, senza residui di cibo), sacchetti di plastica, bottiglie di plastica per bibite e bevande, scatole di plastica, confezioni di prodotti alimentari, confezioni di plastica di altri prodotti
tappi di plastica
altri oggetti di plastica



CARTA

SI RACCOLGONO:

bicchieri e piatti di carta (se non contengono residui di cibo), imballaggi in cartone e carta, carta per ufficio, giornali e riviste, quaderni e libri, scatole
NON SI RACCOLGONO:
carta e cartone con residui di sporco e unto
carta da forno, carta plastificata, fotografie



VETRO

Gettate gli imballaggi in vetro nell'apposito contenitore per il vetro.

Tutti gli imballaggi in vetro per bevande e bibite, da 0,2 litri in poi, con il simbolo "povratna naknada" (vuoti a rendere) possono essere consegnati presso i negozi di alimentari per farsi restituire la cauzione di 0,50 HRK a bottiglia.

CENTRO DI RICICLAGGIO



Quali rifiuti i cittadini possono consegnare al nostro centro di riciclaggio?

CARTONE

solamente imballaggi di cartone piegati in modo ordinato (es. scatole e piccoli contenitori)

VETRO

bottiglie e vasetti in generale, vetro trasparente senza coperchio in plastica e metallo.

METALLO

ferro in generale, utensili da cucina, reti metalliche, biciclette, tubi, rubinetti

ELETTRODOMESTICI

lavatrici, frigoriferi, congelatori, televisori, monitor, computer, stampanti, dispositivi elettronici di varie dimensioni per usi domestici

LEGNO

mobili in generale, tronchi, scatole in legno, tavole, pannelli in truciolato e sim.

RIFIUTI VEGETALI

scarti di potatura di alberi e arbusti, bucce di frutta e verdura, sfalcio d'erba e sim.

INERTE

rifiuti da demolizione, scarti di ceramica, terracotta, porcellana per usi domestici

RIFIUTI INGOMBRANTI

che a causa delle loro dimensioni non possono essere inseriti nel contenitore verde, come materassi, divani, poltrone
IMBALLAGGI IN PLASTICA MORBIDA
cellofan, nylon, polistirolo da imballaggio, cerotti, buste e

borse di plastica

IMBALLAGGI IN PLASTICA DURA

bottiglie, vassoi e scatole

PNEUMATICI

pneumatici per automobili, motociclette, ciclomotori e biciclette

SCATOLE CONTRASSEGNALE CON IL SIMBOLO "TOSSICO" O "INFIAMMABILE"

lattine di vernice, bombolette, contenitori per colla, pesticidi, sostanze anticorrosive per usi domestici

NEON

lampade rotte e lampadine al neon usate

ACCUMULATORI

accumulatori per automobili e motociclette

OLIO VEGETALE

olio di frittura e per la conservazione del cibo (es. scarti di prodotti sott'olio)

OLIO MINERALE

olio motore

BATTERIE

batterie per torce, batterie per orologi da polso, batterie rettangolari, batterie per cellulari

FARMACI USATI

fiale per iniezioni, disinfettanti, sciroppi,

unguenti, compresse (senza contenitore di cartone)

TONER

toner per stampanti